

FAHRANLEITUNG ELEKTRO-FAHRZEUG – Volkswagen ID.3

1. Vor dem Fahren

Fahrzeug vor der Fahrt auf allfällige Beschädigungen geprüft?

Bei Schäden 0848 824 812

Ladekabel entfernen

Funktionsfläche "STOPP" im Bildschirm des Infotainments antippen und entfernen Sie das Ladekabel hinten rechts des Fahrzeuges. Das Kabel bleibt an der Ladesäule (und muss in die Halterung zurückgehängt werden). Schliessen Sie die Klappe des Ladeanschlusses.



Fahren

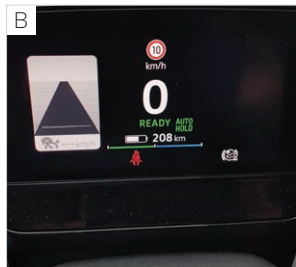
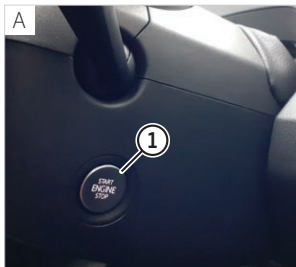
A. Wenn nicht bereits durchgeführt, melden Sie sich mit der Mobility-Karte am Checkpoint an.

Zum Starten des Fahrzeuges drücken Sie die Bremse. Falls die grüne Anzeige "Ready" nicht im Display erscheint, drücken Sie den Start-Knopf "1".

Achtung: Es kann sein, dass zwischen dem ersten Anmelden mit der Karte und dem Losfahren zuviel Zeit vergeht, halten Sie in dem Fall die Mobility-Karte nochmals an den Kartenleser.

B. Wenn die Anzeige "Ready" im Display erscheint, ist das Fahrzeug fahrbereit (geräuschlos). Ansonsten wiederholen sie den Vorgang. Die Handbremse muss allenfalls gelöst werden.

C. Legen Sie je nach Bedarf den Gang "D" (normaler Vorwärtsgang) oder "B" (Vorwärtsgang mit hoher Rekuperation beim Loslassen des Gaspedals) oder "R" (Rückfahrt) ein, wobei Sie die Bremse stets gedrückt halten.



2. Unterwegs

Der Motor eines Elektroautos ist praktisch geräuschlos. Jedoch werden bei einer Fahrt bis 30 km/h Fahrgeräusche im Umfeld des Fahrzeuges künstlich erzeugt, um Fussgänger zu warnen.



Eco Modus – Reichweite

Der ECO-Modus (im Bedienfeld in der oberen Mittelkonsole "Mode" auswählen "2") ist eine Funktion, die die Reichweite Ihres Fahrzeuges optimiert. Sie wirkt auf bestimmte Verbrauchersysteme im Fahrzeug wie Klimaanlage und Servolenkung.

Auch eine vorausschauende Fahrweise erhöht die Reichweite.

Fahrstufe "B"

In der Fahrstufe "B" wird eine grössere Motor-Bremswirkung erreicht. Dies trägt zu einem verstärkten Laden des Akkus beim Verzögern (Bremsen) bei.

Reichweite nach Norm (WLTP)

331 km

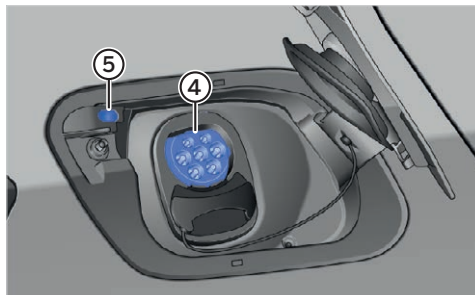
Reichweite bei normalem Fahrverhalten

250 km

Achtung: Bei einer Anzeige von unter 20 km Reichweite muss unverzüglich eine Ladestation angefahren werden.

3. Nach der Fahrt

Parken Sie das Fahrzeug rückwärts am Mobility-Parkplatz – der Ladeanschluss befindet sich hinten rechts. Legen Sie den Gang P (Parking) ein, ziehen Sie die Handbremse und schalten Sie den Wagen aus. Ladeklappe "3" öffnen.



Nehmen Sie das Ladekabel von der Ladestation und schliessen Sie dieses am Fahrzeuganschluss "4" an. Schliessen Sie den Wagen mit der Mobility-Karte ab (Karte an Checkpoint halten).

Der Ladevorgang startet automatisch oder schalten sie falls notwendig die Ladestation mit der "Home Ladekarte" frei. Kontrollieren Sie dies an der LED "5" des Fahrzeuganschlusses.

Dieses muss grün blinken, falls das Auto ordnungsgemäss geladen wird.

Haben Sie alle persönlichen Gegenstände aus dem Fahrzeug genommen?

Besten Dank für die Fahrt und bis bald.

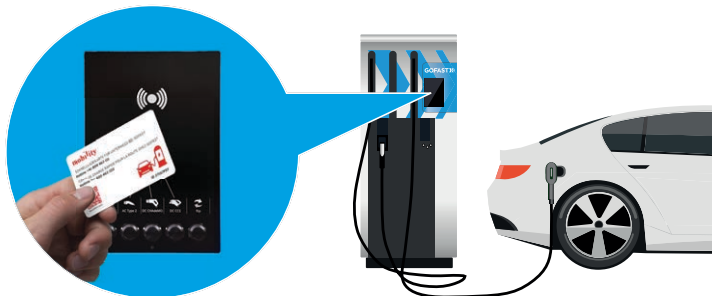
mobility

LADE-ANLEITUNG – Volkswagen ID.3

1. Unterwegs Laden an einer GOFAST Schnell-Ladestation

Die Standorte finden Sie hier:

gofast.swiss/standorte



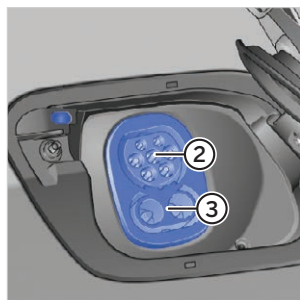
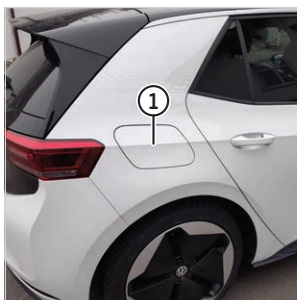
Legen Sie den Gang P (Parking) ein, ziehen Sie die Handbremse und schalten Sie den Wagen aus.

Ladeklappe "1" öffnen.

Entfernen Sie unter der Ladeklappe die Gummikappen der Anschlüsse "2" und "3".

Nehmen Sie das Ladekabel von der DC Ladesäule und schliessen Sie dieses an den Anschlüssen "2" und "3" an.

Starten Sie mit der GOFAST Ladekarte im Handschuhfach des Fahrzeuges den Ladevorgang. Folgen Sie dazu den Anweisungen auf dem Display der Ladestation. Bei Problemen kontaktieren Sie die Rufnummer auf der Ladesäule.



Reichweite nach 20 Minuten Schnell-Ladung mit maximaler Ladeleistung
Benötigte Zeit für 80% der Kapazität

~ 160 km
~ 30 Min.

Das Fahrzeug verfügt hinter der Ladeklappe "1" über zwei Anschlüsse:

- "2" = AC Ladung, z.B. am Mobility Standort.
- "3" = DC Schnell-Ladung. Für die Schnell-Ladung werden die Anschlüsse "2" und "3" in Kombination gebraucht.

2. Unterwegs laden an einer AC Ladestation Typ2

Gehen Sie vor wie beim Laden an einer Schnell-Ladestation. Zum Laden an einer Typ 2 Ladestation muss nur die obere Abdeckung "2" entfernt werden. Teilweise sind die Ladekabel fest an den Säulen montiert, ansonsten verwenden Sie das Ladekabel im Kofferraum des Fahrzeuges. Vergessen Sie nicht, dieses wieder mitzunehmen.



Der Ladevorgang wird je nach Anbieter mittels App oder Bezahlung per Kreditkarte automatisch gestartet (der Kunde kann bei Bezahlung via Kreditkarte die Belastung Mobility verrechnen). Die Ladekarte von GOFAST im Handschuhfach des Fahrzeuges kann auch verwendet werden. Allenfalls kontaktieren Sie den Anbieter der Ladestation.

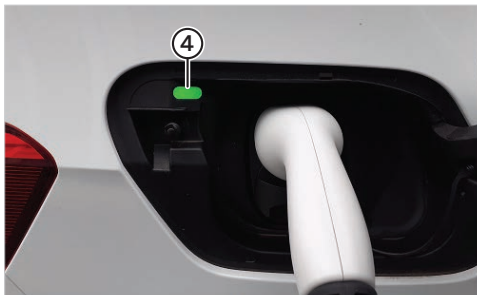
Ist der Ladevorgang korrekt gestartet, blinkt die LED "4" am Fahrzeuganschluss grün. Kontrollieren Sie dies.

Reichweite nach 20 Minuten Typ2 AC-Ladung mit maximaler Ladeleistung
Benötigte Zeit für 80% der Kapazität

~ 20 km
~ 4 Std. 10 Min.

3. Zusätzliches Ladekabel

Falls an einer Ladestation keine Ladekabel vorhanden sind, befindet sich ein solches im Kofferraum des Fahrzeuges. Dieses ist für Ladestationen mit dem "Typ 2" Stecker kompatibel (Anschluss "2"). Vergessen sie nicht, dieses nach dem Ladevorgang wieder in den Kofferraum zu legen.



Ist der Ladevorgang korrekt gestartet, blinkt die LED "4" am Fahrzeuganschluss grün. Kontrollieren Sie dies.