

NOTICE D'UTILISATION POUR VOITURE ÉLECTRIQUE – Volkswagen ID.3

1. Avant le trajet

Avant de partir, avez-vous vérifié l'absence de dommage sur le véhicule?

En cas de dommage:

0848 824 812

Retirer le cordon de charge

Toucher la surface fonctionnelle "STOP" sur l'écran de l'infotainment et débranchez le cordon de charge à droite à l'arrière du véhicule. Le cordon reste sur la borne de recharge (et doit être replacé sur son support). Fermez la trappe de la prise de charge.



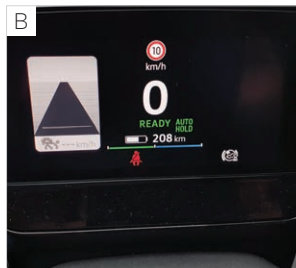
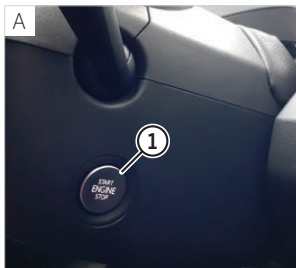
Démarrer

A. Si ce n'est pas déjà fait, placez la carte Mobility sur le checkpoint. Appuyez sur le frein pour démarrer le véhicule. Si l'affichage vert "Ready" n'apparaît pas sur l'écran, appuyez sur la touche START-STOP.

Attention: si le temps entre la connexion avec la carte et le démarrage est trop long, vous devrez placer de nouveau la carte Mobility sur le lecteur.

B. L'écran affiche "Ready" quand le véhicule est prêt à rouler (moteur silencieux). Si ce n'est pas le cas, répétez l'opération. Vous devrez éventuellement desserrer le frein à main.

C. En fonction de la situation, placez le levier en position "D" (marche avant normale) ou "B" (marche avant à récupération d'énergie élevée lorsque vous levez le pied de la pédale d'accélérateur) ou "R" (marche arrière), tout en maintenant le frein appuyé.



mobility

2. Pendant le trajet

Le moteur d'une voiture électrique est pratiquement silencieux. Lorsque le véhicule roule à moins de 30 km/h, des bruits sont créés artificiellement autour du véhicule afin d'avertir les piétons.



Mode ECO – autonomie

Le mode ECO (sélectionnez "Mode" dans le panneau de commande du haut de la console centrale "2") est une fonction qui optimise l'autonomie de votre véhicule. Elle agit sur certains éléments consommateurs, tels que la climatisation et l'assistance de direction. Une conduite prévoyante permet aussi d'augmenter l'autonomie.

Mode "B"

En mode "B", l'effet du frein moteur est plus important. Cela permet de recharger la batterie pendant la décélération (freinage).

Autonomie selon la norme (WLTP)

331 km

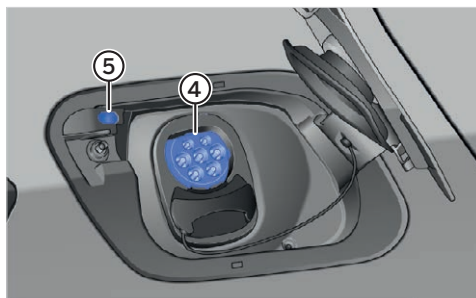
Autonomie en conduite normale

250 km

Attention: lorsque l'autonomie affichée est inférieure à 20 km, dirigez-vous immédiatement vers une borne de recharge.

3. Après le trajet

Rentrez en marche arrière sur la place de parc Mobility. La prise de charge se trouve à droite à l'arrière du véhicule. Positionnez le levier sur P (Parking), serrez le frein à main et coupez le contact. Ouvrez la trappe de charge "3".



Prenez le cordon se trouvant sur la borne de recharge et branchez-le sur la prise "4" de votre véhicule. Verrouillez le véhicule avec la carte Mobility (en la plaçant sur le checkpoint). La recharge de la batterie démarre automatiquement. Sinon, activez la borne de recharge à l'aide de la carte "Home". Vérifiez que la LED "5" située près de la prise du véhicule clignote en vert: cela indique que la batterie se recharge correctement.

Avez-vous bien retiré tous vos effets personnels de la voiture?

Merci et à bientôt.

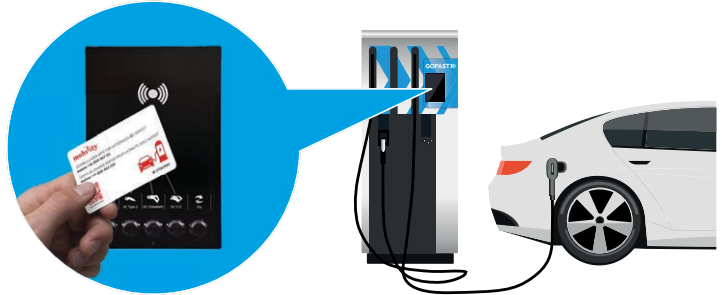
mobility

INSTRUCTIONS DE CHARGE – Volkswagen ID.3

1. Charger en cours de route auprès d'une borne de recharge rapide GOFAST

Veillez trouver les emplacements ici:

gofast.swiss/fr/sites



Positionnez le levier sur P (Parking), serrez le frein à main et coupez le contact.

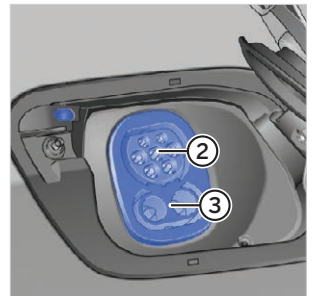
Ouvrez la trappe de charge "1".

Derrière la trappe de charge, ouvrez les clapets des prises "2" et "3".

Prenez le cordon de charge se trouvant sur la borne DC et branchez-le sur les prises "2" et "3".

Démarrez l'opération de recharge de la batterie à l'aide de la carte de charge GOFAST dans la boîte à gants du véhicule. Suivez les consignes à l'écran de la borne de recharge.

En cas de problème, appelez le numéro indiqué sur la borne.



Autonomie après 20 minutes de recharge rapide à puissance maximale
Temps requis pour atteindre 80% de la capacité

~ 160 km
~ 30 min.

Le véhicule dispose de deux prises situées derrière la trappe de charge "1":

- "2" = charge AC, p. ex. sur l'emplacement Mobility.
- "3" = charge rapide DC. La charge rapide nécessite l'utilisation combinée des prises "2" et "3".

mobility

2. Charger en cours de route auprès d'une borne de recharge AC de type 2

Procédez comme pour la charge auprès d'une borne de recharge rapide. Pour recharger la batterie sur une borne de type 2, il suffit d'ouvrir le clapet supérieur "2". Certaines bornes sont équipées de cordons fixes. Dans le cas contraire, utilisez le cordon de charge qui se trouve dans le coffre du véhicule. N'oubliez pas de reprendre le cordon avant de repartir.



En fonction du fournisseur, la recharge démarre automatiquement par le biais d'une application ou par paiement par carte de crédit (en cas de paiement par carte de crédit, le client peut facturer les frais à Mobility). Vous pouvez également utiliser la carte de charge de GOFAST se trouvant dans la boîte à gants du véhicule. Le cas échéant, contactez l'exploitant de la borne de recharge.

La LED verte clignotante "4" au niveau de la prise du véhicule indique que la recharge est en cours. Veuillez contrôler ce témoin.

Autonomie après 20 minutes de recharge AC de type 2 à puissance maximale

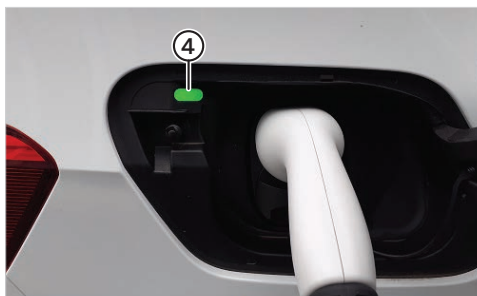
~ 20 km

Temps requis pour atteindre 80% de la capacité

~ 4 h 10

3. Cordon de charge supplémentaire

Un cordon de charge se trouve dans le coffre du véhicule, au cas où une borne de recharge n'en serait pas équipée. Ce cordon est compatible avec les bornes de recharge de type 2 (prise "2"). N'oubliez pas de ranger le cordon dans le coffre après avoir rechargé la batterie..



La LED verte clignotante "4" au niveau de la prise du véhicule indique que la recharge est en cours. Veuillez contrôler ce témoin.